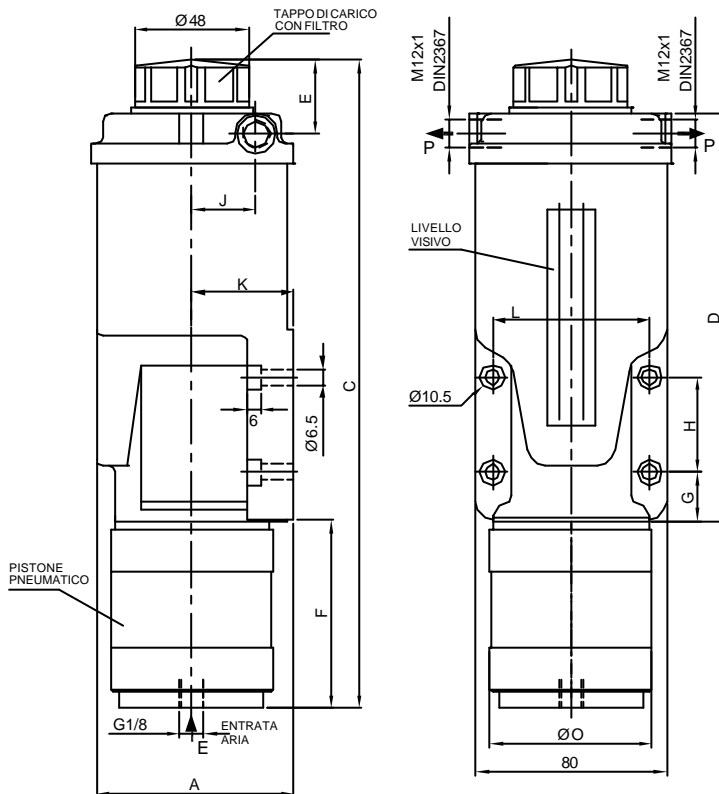
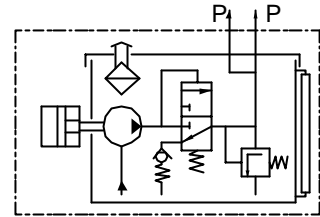
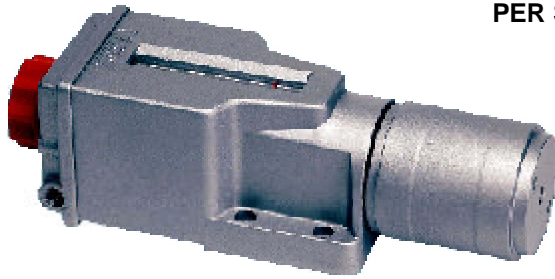


POMPA A COMANDO PNEUMATICO PER SISTEMA A LINEA SINGOLA



DATI TECNICI

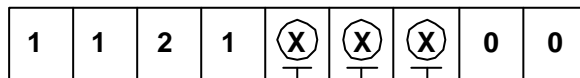
PORTATA 7-15-30 CM3/COLPO
 PRESSIONE MAX 30 BAR
 DECOMPRESSIONE 0'5 ÷ 1 BAR
 TEMPERATURA -10°C ÷ +80°C
 VISCOSITA' 20 ÷ 3000 cSt
 CAPACITA' SERBATOIO 0'5-1'25 L
 MATERIALE ALLUMINIO INIETTATO

LIVELLO VISIVO
 TAPPO DI CARICO CON FILTRO IN NYLON
 VALVOLA DI MAX PRESSIONE
 TARATA 25 BAR

VALVOLA DI MAX PRESSIONE

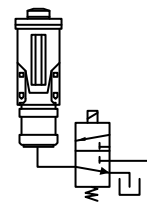
E' NECESSARIA QUANDO IL CONSUMO
 NOMINALE DELLA INSTALLAZIONE
 RISULTA RELATIVAMENTE PICCOLO
 PER CUI LA PORTATA ECCELENTE
 VIENE SCARICATA IN SERBATOIO

TEMPO IMPULSO MANDATA ≥ 3"
 TEMPO PAUSA ≥ 10"
 [E] = PRESSIONE ARIA MANDATA .. 3 ÷ 8 BAR
 [P] = PRESSIONE DI USCITA SECONDO
 RAPPORTO E/P DEI VARI MODELLI
 7 CM3 1/7
 15 CM3 1/4/5
 30 CM3 1/5



PORTATA CM3/ COLPO	VALVOLA DI MAX (TARATA A 25 BAR)	CAPACITA' SERBATOIO
5 7 CM3	0 SENZA	1 0'5 L
6 15 CM3	5 CON	5 1'25 L
7 30 CM3	0 SENZA 5 CON	2 1'25 L

AZIONAMENTO DELLA POMPA:



DIMENSIONI

CAPACITA' SERBATOIO	PORTATA CM3/COLPO	A	C	D	E	F	G	H	J	K	L	M	ØO
0'5 L	7-15 CM3	83	272	173	33	79	20	40	27	43	66	80	68
	1'25 L	103	295	215	33	79	22	50	30	53	85	100	98
	30 CM3	103	335	215	33	103	22	50	30	53	85	100	98