

## GRUPPO DI ASPIRAZIONE DI RESIDUI DI OLIO

### PY01/A

#### APPLICAZIONE

PER L'ASPIRAZIONE DI OLIO ACCUMULATO NEI MECCANISMI IN CUI SONO INSTALLATI SISTEMI DI LUBRIFICAZIONE MINIMALE

#### FUNZIONAMENTO

L'ASPIRAZIONE AVVIENE TRAMITE IL GENERATORE DI VUOTO CHE E' COLLEGATO CON IL COLLETTORE DI RECUPERO. L'OLIO SI DEPOSITA NEL SERBATOIO PASSANDO ATTRAVERSO UN FILTRO SEPARATORE. IL CONTROLLO DI LIVELLO SEGNA LA TROPPO PIENO. L'ARIA ACCUMULATA SALE ALL'ESTERNO ATTRAVERSO UN FILTRO ARIA.



#### CARATTERISTICHE TECNICHE

GRADO DI FILTRAZIONE DELL' ARIA ..... 0'01 MICRON  
 TEMPERATURA MAX DI ESERCIZIO ..... +50°C  
 Ø TUBAZIONE ALIMENTAZIONE ARIA ..... Ø 8x6  
 Ø TUBAZIONE ASPIRAZIONE OLIO ..... Ø 10x8

#### GENERATORE DI VUOTO:

PRESSIONE DI ESERCIZIO .....	4	5	6
GRADO DI ASPIRAZIONE ) .....	KPa 60	73	85
.....	mbar 400	270	150
CONSUMO DI ARIA .....	2.4	2.8	3.3
CAPACITA' DI ASPIRAZIONE DI ARIA .....	7.2	7.5	7.8
TEMPERATURA DI ESERCIZIO .....	-20 + +80°C		

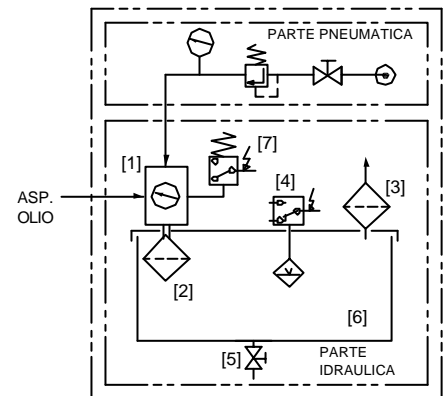
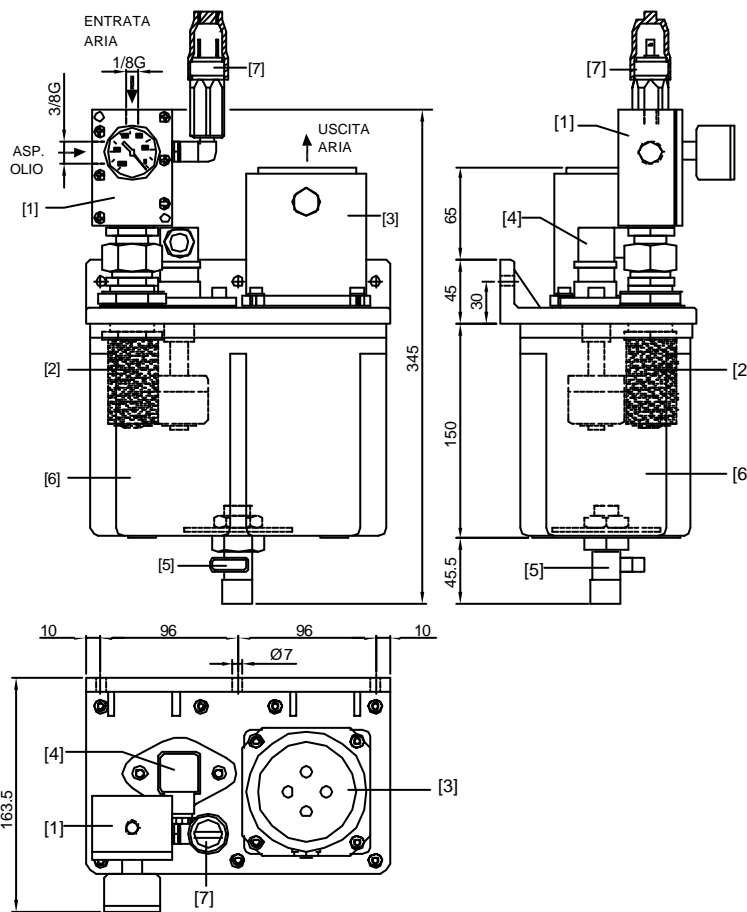
#### VACUOSTATO:

CAMPO DE REGOLAZIONE ..... 200-1000 MBARS  
 TEMPERATURA DI ESERCIZIO..... -20°C...+120°C

PRESSIONE MASSIMA ..... 20BAR  
 TENSIONE MASSIMA ..... 42V

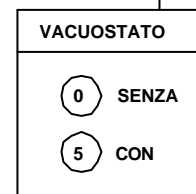
#### DESCRIZIONE

- [1] - GENERATORE DI VUOTO
- [2] - FILTRO SEPARATORE
- [3] - FILTRO DELL'ARIA
- [4] - LIVELLO ELETTRICO DI MASSIMA
- [5] - RACCORDO DI SCARICO
- [6] - SERBATOIO 3 LITRI
- [7] - VACUOSTATO



#### CODICE:

PY01/A- (X)



#### MOLTO IMPORTANTE!!

MANTENERE SEMPRE PULITO IL FILTRO SEPARATORE (2) E IL FILTRO ARIA (3)