

CENTRALINE DI LUBRIF. A GRASSO FLUIDO SISTEMA A LINEA SINGOLA GE41

PROGETTATE PER L'ALIMENTAZIONE INTERMITTENTE DI INSTALLAZIONI A LINEA SINGOLA.

L'ESECUZIONE BASE INCLUDE UN GRUPPO MOTO-POMPA AD INGRANAGGI E LE VALVOLE NECESSARIE PER IL CONTROLLO DEI CICLI DI PRESSIONE E DECOMPRESSIONE NEL CIRCUITO.

IL SISTEMA DI COMANDO PUO' ESSERE:

- ESTERNO: TRAMITE PLC O TEMPORIZZATORI ESTERNI

- INTERNO: IL VALORE DI PAUSA PUO' ESSERE A TEMPO O A IMPULSI

NELLE CENTRALINE CON PRESSOSTATO, IL TEMPO DI AZIONAMENTO E' STABILITO DAL CONTATTO DEL PRESSOSTATO +10"

NELLE CENTRALINE SENZA PRESSOSTATO IL TEMPO DI LAVORO E' FISSO (OPPURE DETERMINATO DAL COMANDO ESTERNO: CNC...)

LE CENTRALINE POSSONO ESSERE EQUIPAGGiate CON DIVERSI ACCESSORI PER IL CONTROLLO DEL FUNZIONAMENTO:

- PULSANTE MANUALE (LUBRIFICAZIONE INTERMEDIA)
- INDICATORE DI LIVELLO ELETTRICO (MINIMO)
- MANOMETRO
- SPIA VERDE (INDICE DI TENSIONE)
- SPIA ROSSA (ALLARME DI GUASTO NEL SISTEMA)

DATI TECNICI

POMPA A INGRANAGGI

LUBRIFICANTE GRASSO FLUIDO NLGI-000-00
PORTATA 0'2 L/MIN.
PRESSIONE MASSIMA 40 BAR
TEMPERATURA MASSIMA LUBRIFICANTE +40°C

SERBATOIO LUBRIFICANTE

CAPACITA' 3-6 LITRI
MATERIALE POLIAMMIDE TRASPARENTE

MOTORE ELETTRICO

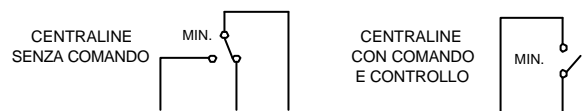
TIPO..... NON VENTILATO
VOLTAGGIO / FREQUENZA / ASSORBIMENTO
.....MONOFASE **115VAC** / 50/60Hz / 0'6A
.....MONOFASE **230VAC** / 50/60Hz / 0'3A
.....TRIFASE **230/400V** / 50/60Hz / 0'5A-0'3A
POTENZA 70 W
RPM 50Hz: 2730 / 60Hz: 3200

PRESSOSTATO

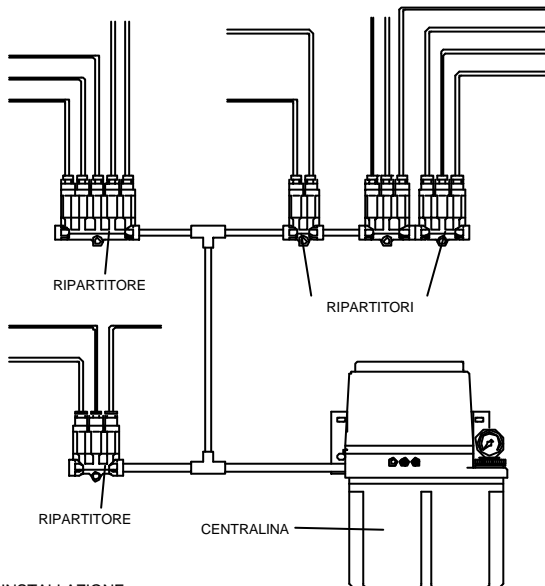
VOLTAGGIO MASSIMO 42 VAC 30 VA
SENZA PRESSIONE APERTO
PRESSIONE AL CONTATTO..... 20 BAR

INDICATORE DI LIVELLO

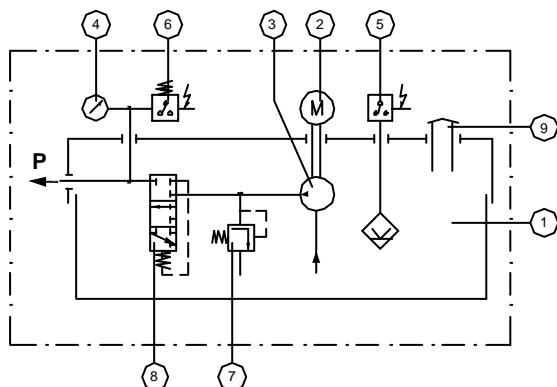
TIPO DI CONTATTO MICRO



LO SCHEMA SI RIFERISCE A SERBATOIO **SENZA** LUBRIFICANTE



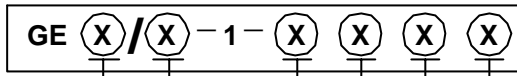
INSTALLAZIONE
A LINEA SINGOLA



- | | |
|---------------------------|-----------------------------------|
| 1 - SERBATOIO | 6 - PRESSOSTATO |
| 2 - MOTORE ELETTRICO | 7 - VALVOLA DI MAX PRESSIONE |
| 3 - POMPA A INGRANAGGI | 8 - VALVOLA DI RILASCIO PRESSIONE |
| 4 - MANOMETRO | 9 - TAPPO DI CARICO CON FILTRO |
| 5 - INDICATORE DI LIVELLO | P = MANDATA |

CENTRALINE DI LUB RIFCAZIONE A GRASSO FLUIDO

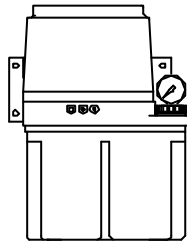
SISTEMA A LINEA SINGOLA



MATERIALE SERBATOIO	CAPACITA' SERBATOIO	SISTEMA DI COMANDO	SISTEMA DI CONTROLLO				PORTATA L/MIN	VOLTAGGIO	
			PUL	LIV	MAN	PRE			
41 PLASTICA 3L-6L	B 3 LITRI POLIAMMIDE TRASPARENTE	0 SENZA SCHEDA EE01/B	1	✓			✓	2 02	1 115 V AC 50/60Hz
			2	✓	✓				2 230 V AC 50/60Hz
			3	✓	✓	✓			3 230/400V 50/60Hz
			4	✓	✓	✓	✓		
			5	✓	✓		✓		
	C 6 LITRI POLIAMMIDE TRASPARENTE	7 CON TEMPORIZZ. SCHEDA EE03/B	4	✓	✓	✓	✓	2 02	1 115 V AC 50/60Hz
			5	✓	✓		✓		2 230 V AC 50/60Hz

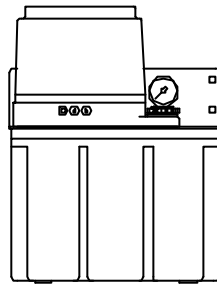
PUL = PULSANTE MANUALE
 LIV = INDICATORE DI LIVELLO
 MAN = MANOMETRO
 PRE = PRESSOSTATO

POSSIBILI ALTRI VOLTAGGI A RICHIESTA



GE41/B...

3 LITRI
 PAG. 3
 FIG. 1



GE41/C...

6 LITRI
 PAG. 3
 FIG. 2

SERIE	SISTEMA DI COMANDO			SISTEMA DI CONTROLLO				LAMPADINE SPIA VERDE (FUNZ.) / ROSSA (GUASTO)	PORTATA L/MIN. 02	VOLTAGGIO				SCH.	
	EXT	T+I	CODICE	PUL	LIV	MAN	PRE			0	1	2	3		
GE41	•		EE01/B	•	•	•	•		•	•				[E1]	
	•		EE01/B	•	•	•	•		•		•	•		[E2]	
	•		EE01/B	•	•	•	•		•				•	[E3]	
		•	EE03/B-01	•	•	•	•	•	•	•					[E4]
		•	EE03/B-11	•	•	•	•	•	•	•		•			[E5]
		•	EE03/B-21	•	•	•	•	•	•	•			•		[E5]

EXT = COMANDO ESTERNO
 T+I = CONTROLLO A TEMPO E AD IMPULSO

PUL = PULSANTE MANUALE
 LIV = INDICATORE DI LIVELLO
 MAN = MANOMETRO
 PRE = PRESSOSTATO

0 = 24V DC
 1 = MONOFÁSICO 115V AC
 2 = MONOFÁSICO 230V AC
 3 = TRIFÁSICO 230/400V AC

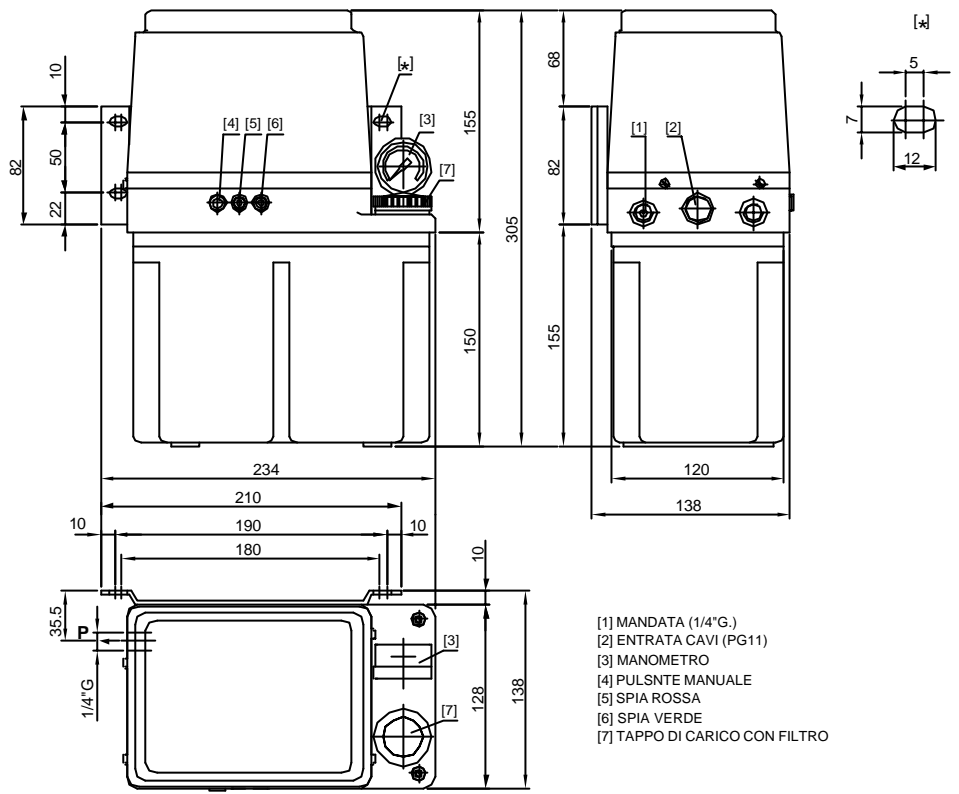
CENTRALINE DI LUBRIFICAZIONE A GRASSO FLUIDO

SISTEMA A LINEA SINGOLA

GE41/B-1-...

SERBATOIO DA 3 LITRI
IN POLIAMMIDE TRASPARENTE

FIG. 1



GE41/C-1-...

SERBATOIO DA 6 LITRI
IN POLIAMMIDE TRASPARENTE

FIG. 2

