



CENTRALINE DI LUBRIFICAZIONE AD OLIO SISTEMA A LINEA SINGOLA GE01 - GE02 - GE03

PROGETTATE PER L'ALIMENTAZIONE INTERMITTENTE DI INSTALLAZIONI A LINEA SINGOLA.

L'ESECUZIONE BASE INCLUDE UN GRUPPO MOTOPOMPA AD INGRANAGGI E LE VALVOLE NECESSARIE PER IL CONTROLLO DEI CICLI DI PRESSIONE E DECOMPRESIONE NEL CIRCUITO.

POSSONO ALIMENTARE INSTALLAZIONI CON UN NUMERO ILLIMITATO DI PUNTI CON PICCOLA PORTATA. LA POMPA E' AUTOADESCANTE E ANCHE DOPO UNA LUNGA SOSTA RIPRENDE AD ASPIRARE IMMEDIATAMENTE.

IL QUADRO DI COMANDO PUO' ESSERE:

- ESTERNO : TRAMITE PLC O TEMPORIZZATORI ESTERNI

- INTERNO : IL VALORE DI PAUSA PUO' ESSERE A TEMPO O A IMPULSI

NELLE CENTRALINE CON PRESSOSTATO IL TEMPO DI AZIONAMENTO E' STABILITO DAL CONTATTO DEL PRESSOSTATO +10"

NELLE CENTRALINE SENZA PRESSOSTATO, IL TEMPO DI LAVORO E' FISSO (OPPURE DETERMINATO DAL COMANDO ESTERNO: CNC...)

LE CENTRALINE POSSONO ESSERE EQUIPAGGiate CON DIVERSI ACCESSORI PER IL CONTROLLO DEL FUNZIONAMENTO:

- PULSANTE MANUALE (LUBRIFICAZIONE INTERMEDIA)
- INDICATORE DI LIVELLO ELETTRICO
- MANOMETRO
- SPIA VERDE (INDICE DI TENSIONE)
- SPIA ROSSA (ALLARME DI GUASTO NEL SISTEMA)

DATI TECNICI

POMPA A INGRANAGGI

LUBRIFICANTE OLIO MINERALE O SINTETICO
 PORTATA 0'2 o 0'5 L/MIN.
 VISCOSITA' 30 \pm 1500 cSt
 PRESSIONE MASSIMA 30 BAR
 TEMP. MASSIMA ... LUBRIFICANTE +60°C
 ... AMBIENTE +40°C
 DECOMPRESIONE 0'4 \pm 1'6 BAR

SERBATOIO LUBRIFICANTE

CAPACITA' 3-6-10-16 LITRI
 MATERIALE POLIAMMIDE TRASPARENTE o METALLICO

MOTORE ELETTRICO

TIPO NON VENTILATO
 VOLTAGGIO / ASSORBIMENTO 24V DC / 4A
 POTENZA 55W
 RPM 1500
 VOLTAGGIO / FREQUENZA / ASSORBIMENTO
MONOFASE 115VAC / 50/60Hz / 0'6A
MONOFASE 230VAC / 50/60Hz / 0'3A
TRIFASE 230/400V / 50/60Hz / 0'5A-0'3A
 POTENZA 70W
 RPM 50Hz: 2730 / 60Hz: 3200

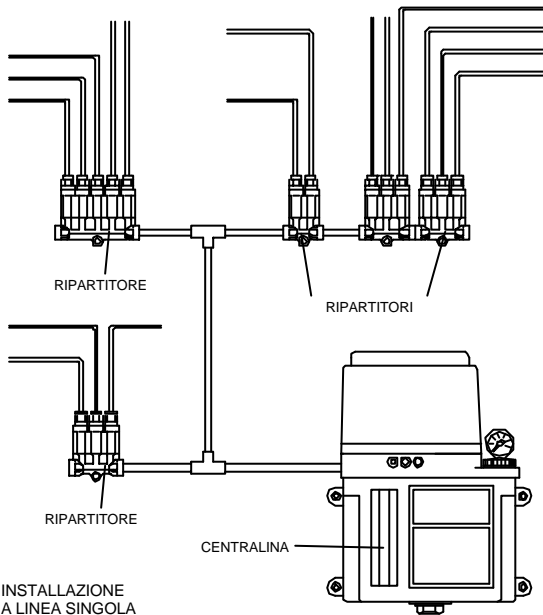
PRESSOSTATO

VOLTAGGIO MASSIMO 42 VAC - 30 VA
 SENZA PRESSIONE APERTO
 PRESSIONE PER IL CONTATTO 20 BAR

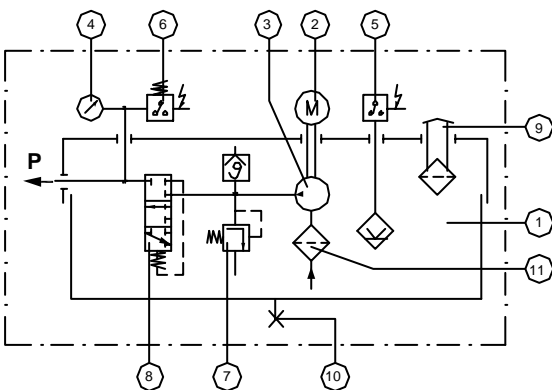
INTERRUTTORE DI LIVELLO

TIPO DI CONTATTO REED
 TENSIONE MAX. 220 VAC
 CONNESSIONE MAX. 0'8 A
 POTENZA MAX AMMESSA MAX. 60 VA / 30 W
 FUNZIONAMENTO VEDERE SCHEMA

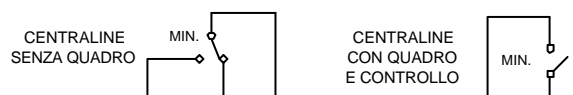
PROTEGGERE I CONTATTI NEL CASO DI CONNESSIONE CON CARICA INDUTTIVA



INSTALLAZIONE A LINEA SINGOLA



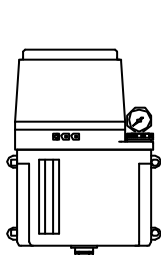
- 1 - SERBATOIO
- 2 - MOTORE ELETTRICO
- 3 - POMPA A INGRANAGGI
- 4 - MANOMETRO
- 5 - INDICATORE DI LIVELLO
- 6 - PRESSOSTATO
- 7 - VALVOLA DI MAX PRESSIONE
- 8 - VALVOLA DI RILASCIO PRESSIONE
- 9 - TAPPO DI CARICO CON FILTRO
- 10 - TAPPO DI SCARICO
- 11 - FILTRO DI ASPIRAZIONE
- P = MANDATA OLIO



LO SCHEMA SI RIFERISCE A SERBATOIO SENZA OLIO

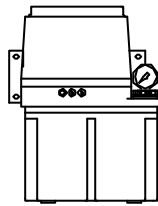
CENTRALINE COMPATTE PER IMPIANTI DI LUBRIFICAZIONE MONOLINEA INTERMITTENTI AD OLIO

GE (X)/(X) - 1 - (X) (X) (X) (X)								
MATERIALE SERBATOIO	CAPACITA' SERBATOIO	SIST. DI COMANDO * ¹	SIST. DI CONTROLLO * ²				PORTATA L/MIN	VOLTAGGIO * ³
(01) PLASTICA 3L- 6L	(B) 3 LITRI ALLUMINIO PLASTICA	(0) SENZA SCHEDA EE01/B	(0)				(2) 02	(0) 24V DC
(02) ALLUMINIO 3L	(C) 6 LITRI METALLICO PLASTICA		(1) ✓					(1) 115V AC 50/60Hz
(03) METALLICO 6L-10L-16L	(D) 10 LITRI METALLICO		(2) ✓	✓				(2) 230V AC 50/60Hz
			(3) ✓	✓	✓			(3) 230/400V 50/60Hz
	(E) 16 LITRI METALLICO	(4) ✓	✓	✓	✓	(5) 05	(3) 230/400V 50/60Hz	
		(2) CON TEMPOR. SCHEDA EE03/A	(4) ✓	✓	✓	✓	(2) 02	(1) 115V AC 50/60Hz (2) 230V AC 50/60Hz
		(7) CON TEMPOR. SCHEDA EE03/B	(4) ✓	✓	✓	✓	(2) 02	(0) 24V DC (1) 115V AC 50/60Hz (2) 230V AC 50/60Hz



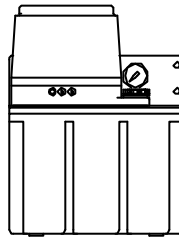
GE02/B...

3 LITRI
PAG.4
F.G.3



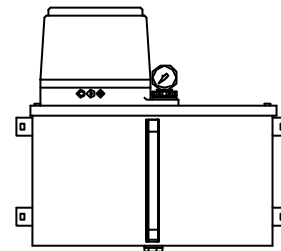
GE01/B...

3 LITRI
PAG.3
FIG.1



GE01/C...

6 LITRI
PAG.3
FIG.2



GE03/C..D..E...

6-10-16 LITRI
PAG.4, FIG.2

SERIE	SIST. DI COMANDO * ¹			CONTROLLI * ²						PORTATA L/MIN.		VOLTAGGIO * ³					
	EXT.	T	T+I	CODICE	PUL	LIV	MAN	PRE	LAMPADIE SPIA V R		0'2	0'5	0	1	2	3	SCH.
GE01	•			EE01/B	•	•	•	•			•		•				[E1]
	•			EE01/B	•	•	•	•			•			•	•		[E2]
	•			EE01/B	•	•	•	•			•	•				•	[E3]
GE02		•		EE03/A-11	•	•	•	•	•	•	•				•		[E6]
		•		EE03/A-21	•	•	•	•	•	•	•				•		[E6]
GE03			•	EE03/B-01	•	•	•	•	•	•	•			•			[E4]
			•	EE03/B-11	•	•	•	•	•	•	•				•		[E5]
			•	EE03/B-21	•	•	•	•	•	•	•				•		[E5]

*¹ EE01/B... = EXT = COMANDO ESTERNO
 EE03/A... = T = CONTROLLO A TEMPO
 EE03/B... = T+I = TEMPO + IMPULSI

*² PUL = PULSANTE MANUALE
 LIV = INDICATORE DI LIVELLO ELETTRICO
 MAN = MANOMETRO
 PRE = PRESSOSTATO
 V = LAMPADA SPIA VERDE (IN MARCIA)
 R = LAMPADA SPIA ROSSA (GUASTO, ALLARME)

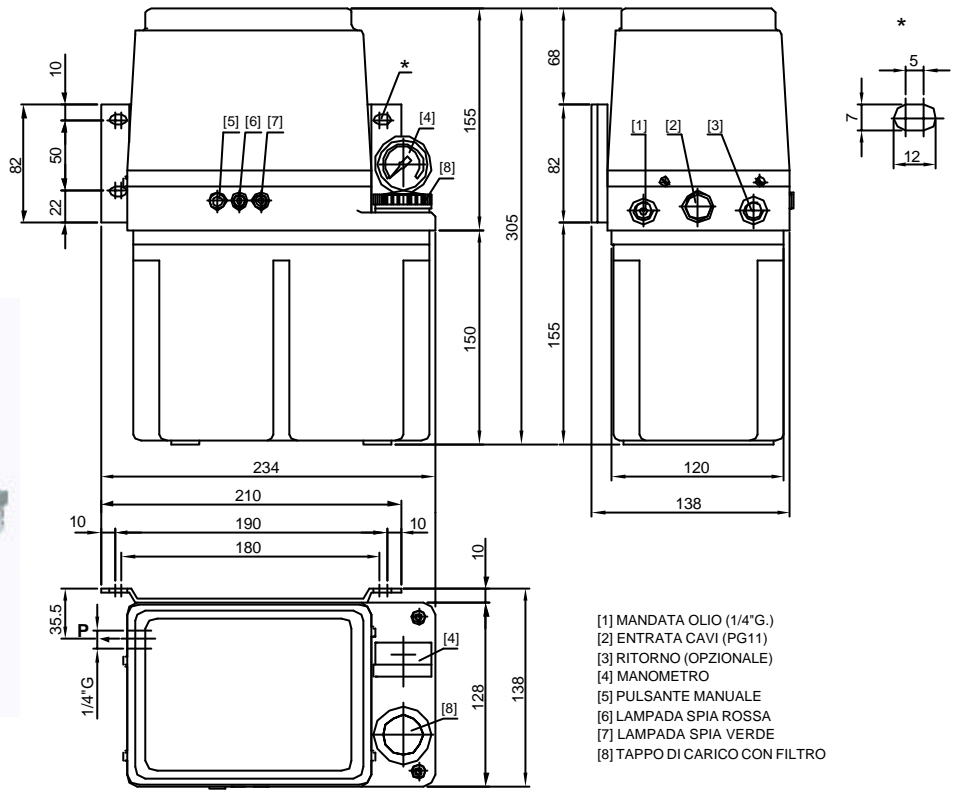
*³ 0 = 24 V DC
 1 = MONOFASE 115 V AC
 2 = MONOFASE 230 V AC
 3 = TRIFASE 230/400 V AC

CENTRALINE COMPATTE PER IMPIANTI DI LUBRIFICAZIONE MONOLINEA AD OLIO

GE01/B-1-...

SERBATOIO 3 LITRI
POLIAMMIDE TRASPARENTE

FIG. 1

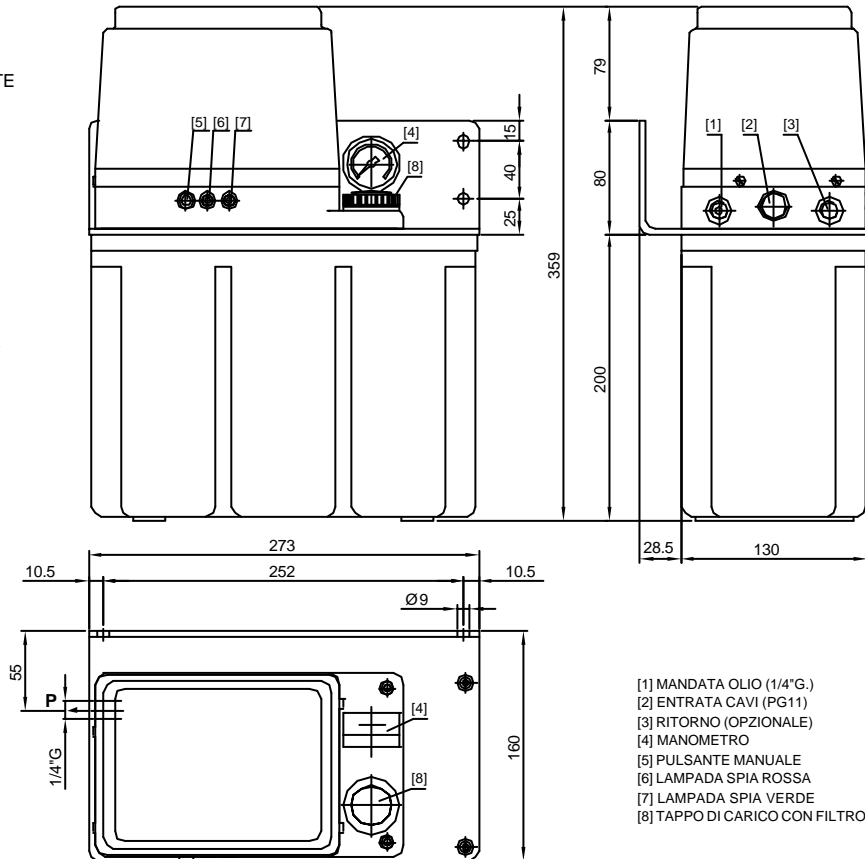


- [1] MANDATA OLIO (1/4"G.)
- [2] ENTRATA CAVI (PG11)
- [3] RITORNO (OPZIONALE)
- [4] MANOMETRO
- [5] PULSANTE MANUALE
- [6] LAMPADA SPIA ROSSA
- [7] LAMPADA SPIA VERDE
- [8] TAPPO DI CARICO CON FILTRO

GE01/C-1-...

SERBATOIO 6 LITRI IN
POLIAMMIDE TRASPARENTE

FIG. 2



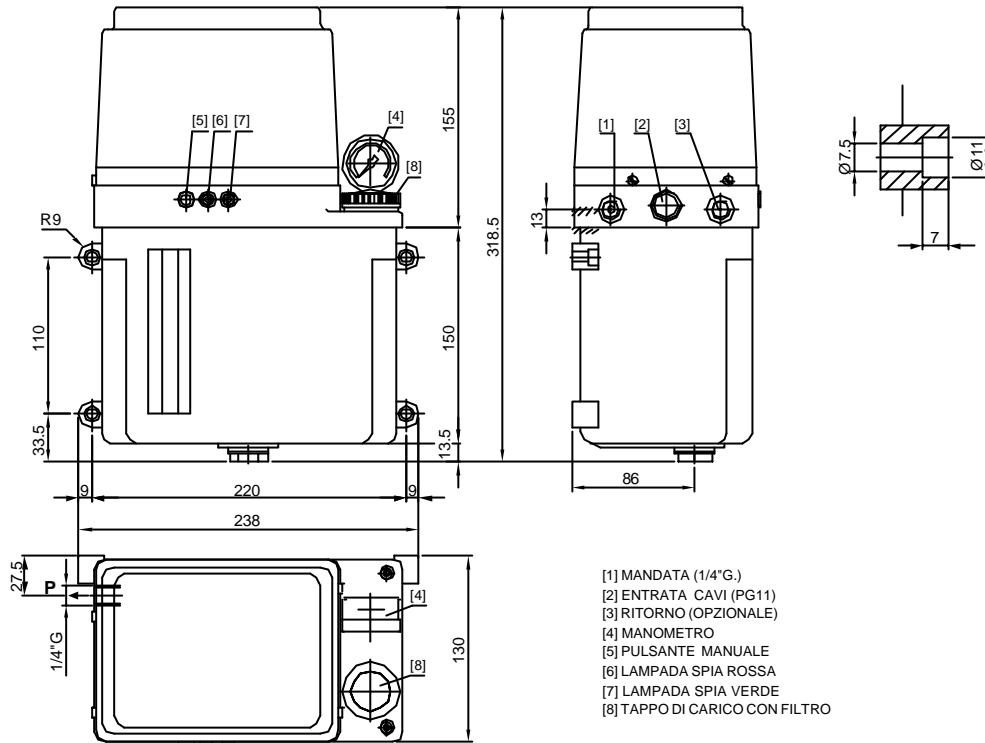
- [1] MANDATA OLIO (1/4"G.)
- [2] ENTRATA CAVI (PG11)
- [3] RITORNO (OPZIONALE)
- [4] MANOMETRO
- [5] PULSANTE MANUALE
- [6] LAMPADA SPIA ROSSA
- [7] LAMPADA SPIA VERDE
- [8] TAPPO DI CARICO CON FILTRO

CENTRALINE COMPATTE PER IMPIANTI DI LUBRIFICAZIONE MONOLINEA INTERMITTENTI AD OLIO

GE02/B-1-...

SERBATOIO 3 LITRI
ALLUMINIO

FIG. 3

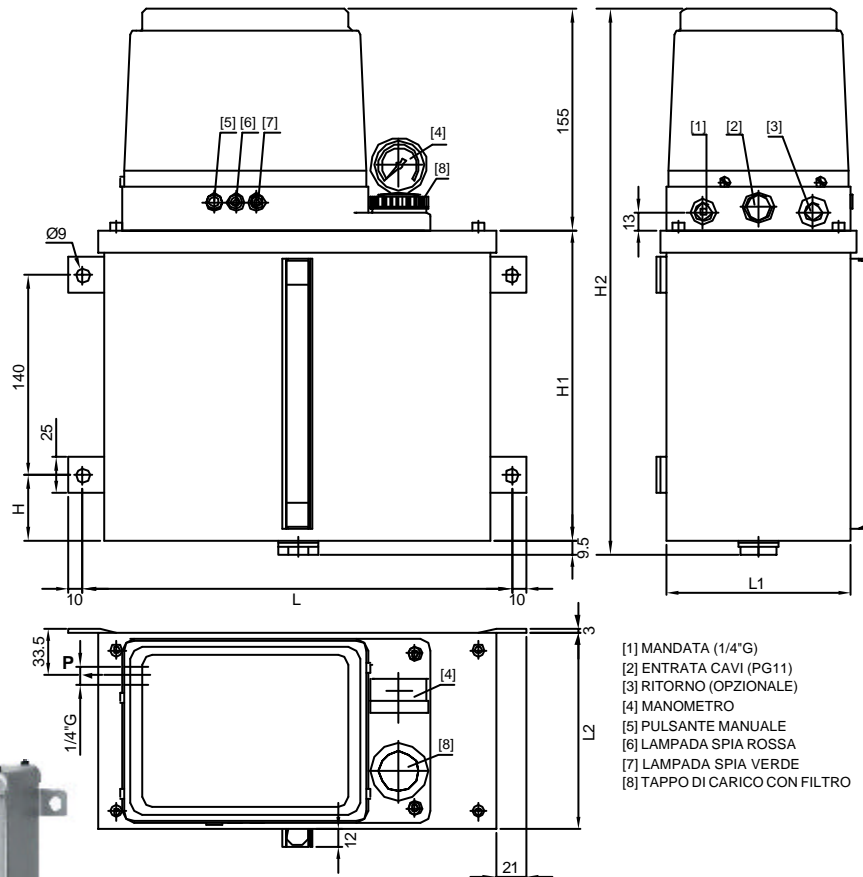


- [1] MANDATA (1/4"G.)
- [2] ENTRATA CAVI (PG11)
- [3] RITORNO (OPZIONALE)
- [4] MANOMETRO
- [5] PULSANTE MANUALE
- [6] LAMPADA SPIA ROSSA
- [7] LAMPADA SPIA VERDE
- [8] TAPPO DI CARICO CON FILTRO

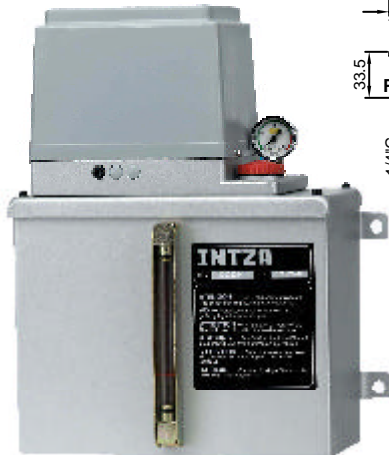
GE03...

SERBATOIO METALLICO
6 LITRI 134.500.000
10 LITRI 135.000.000
16 LITRI 135.500.000

FIG. 4



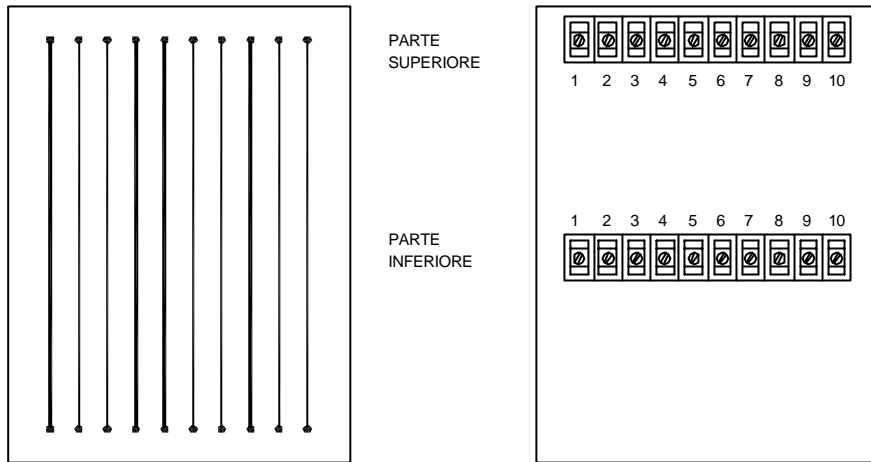
- [1] MANDATA (1/4"G.)
- [2] ENTRATA CAVI (PG11)
- [3] RITORNO (OPZIONALE)
- [4] MANOMETRO
- [5] PULSANTE MANUALE
- [6] LAMPADA SPIA ROSSA
- [7] LAMPADA SPIA VERDE
- [8] TAPPO DI CARICO CON FILTRO



CODICE	CAPACITA' SERBATOIO	L	L1	L2	H	H1	H2
GE03/C-1	6 L	300	130	138	45'5	217	381'5
GE03/D-1	10 L	405	155	163	45'5	217	381'5
GE03/E-1	16 L	405	155	163	130	301	465'5

SCHEMA DI CONNESSIONE PER CENTRALINE SENZA QUADRO DI COMANDO

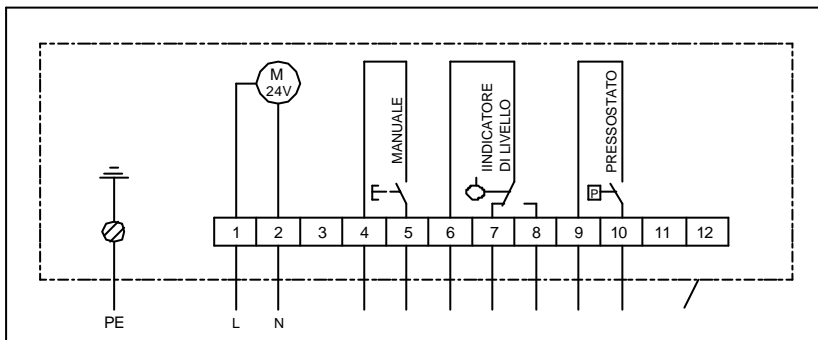
QUESTA SCHEMA SI UTILIZZA PER LE CONNESSIONI INTERNE DELLE CENTRALINE SULLA PARTE INFERIORE
SULLA PARTE SUPERIORE SI CONNETTONO GLI UTILIZZI DA CONTROLLARE



SCHEMI DI CONNESSIONE ELETTRICA

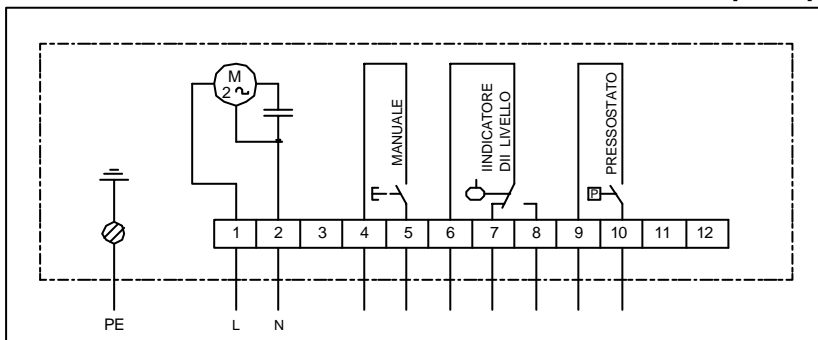
24 V DC

[SCH. E1]



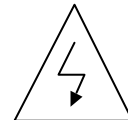
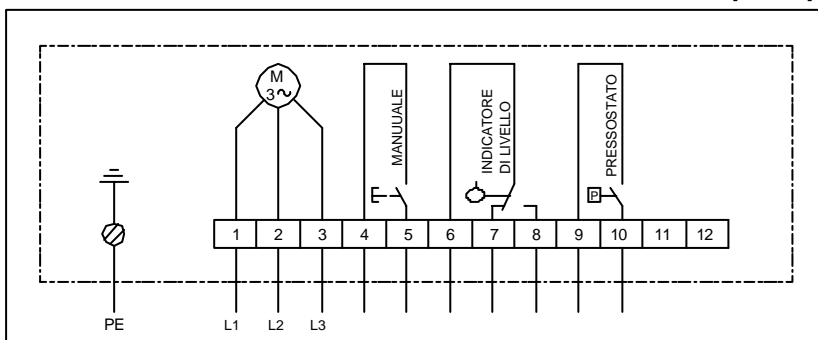
MONOFASE 115 V-230 V AC

[SCH. E2]



TRIFASE 230 V-400 V AC

[SCH. E3]

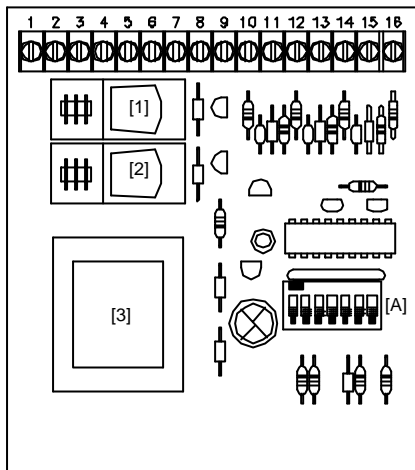


ATTENZIONE!!!

DISCONNETTERE L'INTERRUTTORE GENERALE PRIMA DI EFFETTUARE I CABLAGGI

Nota:
TUTTI I CONTATTI DELLO SCHEMA SONO INDICATI IN POSIZIONE DI RIPOSO
Nel livello elettrico il contatto di minimo è attivato dal galleggiante

Livello elettrico ⇒ Serbatoio senza olio
Pressostato ⇒ Circuito senza pressione
Pulsante manuale ⇒ Senza azionare



QUADRO DI COMANDO E CONTROLLO

COD.: **EE03/A-11** ⇒ 115V AC

EE03/A-21 ⇒ 230V AC

GENERALITA'

- TEMPO DI PAUSA: PROGRAMMABILE CON UN SELETTORE A 7 POSIZIONI
- TEMPO DI LAVORO: SEGNALE DEL PRESSOSTATO +10 SECONDI.
DIPENDE DALLA PORTATA E DAL NUMERO DEI PUNTI DA LUBRIFICARE
E' COMUNQUE PREVISTA UNA DURATA MAX DI 120 SECONDI
DOPO LA QUALE SI ATTIVERA' L'ALLARME

- ALLARME: VEDERE IL SISTEMA DI CONTROLLO

[A] ⇒ SELETTORE DEL MODO E DEL TEMPO DI PAUSA

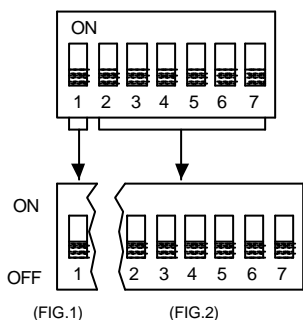
[1] ⇒ RELÉ 1 (ALLARME)

[2] ⇒ RELÉ 2 (MOTORE)

[3] ⇒ TRASFORMATORE

SISTEMA DI COMANDO

[A] SELETTORE DEL MODO E DEL TEMPO DI PAUSA



CON IL PRIMO SELETTORE (FIG.1) SI STABILISCE LA MODALITA' DEL TEMPO DI PAUSA: SE IN ... ORE O... MINUTI

SELETTORE 1 ON = ORE

SELETTORE 1 OFF = MINUTI

CON I RESTANTI MICROINTERRUTTORI (FIG.2) SI STABILISCE IL VALORE SELEZIONANDO 2 O PIU' MICROINTERRUTTORI, SOMMARE I VALORI

2 ON = 32 (ORE O MINUTI)

3 ON = 16 (ORE O MINUTI)

4 ON = 8 (ORE O MINUTI)

5 ON = 4 (ORE O MINUTI)

6 ON = 2 (ORE O MINUTI)

7 ON = 1 (ORE O MINUTI)

ESEMPIO:

1 CICLO DI LUBRIFICAZIONE OGNI 15 MINUTI

SELETTORE 1 OFF = MINUTI

15 = 8 + 4 + 2 + 1

Posizionare su ON selettori 4-5-6-7

1 CICLO DI LUBRIFICAZIONE OGNI 30 MINUTI

SELETTORE 1 OFF = MINUTI

30 = 16 + 8 + 4 + 2

Posizionare su ON selettori 3-4-5-6

1 CICLO DI LUBRIFICAZIONE OGNI 2 ORE

SELETTORE 1 ON = ORE

Posizionare su ON selettore 2

SISTEMA DE CONTROLLO

CON LA SCHEDA ELETTRONICA IN PERFETTE CONDIZIONI E IN FUNZIONE, IL RELÉ 1 E' ECCITATO. QUANDO SI VERIFICA QUALCHE ANOMALIA IL RELÉ 1 E' DISECCITATO, E LA SPIA ROSSA SI ILLUMINA, INDICANDO IL GUASTO. I CONTATTI 5-7 SI APRONO, MENTRE 6-7 SI CHIUDONO. QUESTO CONTATTO SERVE PER PORTARE ESTERNAMENTE IL SEGNALE DI AVARIA. SI CONTROLLANO:

- IL LIVELLO MINIMO DI OLIO
- IL FUNZIONAMENTO DEL PRESSOSTATO

IL LED DI ALLARME NON SPECIFICA IL TIPO DI ANOMALIA

TIPO DI ALLARME	COSA INDICA	COSA FARE
LUCE ROSSA FISSA	LIVELLO MINIMO DI OLIO NEL SERBATOIO	RIEMPIRE IL SERBATOIO E AZIONARE IL PULSANTE
	IL PRESSOSTATO NON RIVELA LA PRESSIONE NEL CIRCUITO ENTRO 120 SECONDI DI FUNZIONAMENTO	CONTROLLARE IL FUNZIONAMENTO DEL PRESSOSTATO CONTROLLARE EVENTUALI PERDITE DI OLIO NEL CIRCUITO

SCHEMA ELETTRICO

[SCH. E6]

115 V AC - 230 V AC

Nota:

Tutti i contatti sono indicati in posizione di riposo

Per il livello elettrico il contatto di minimo è attivato dal galleggiante

Livello elettrico = Serbatoio vuoto

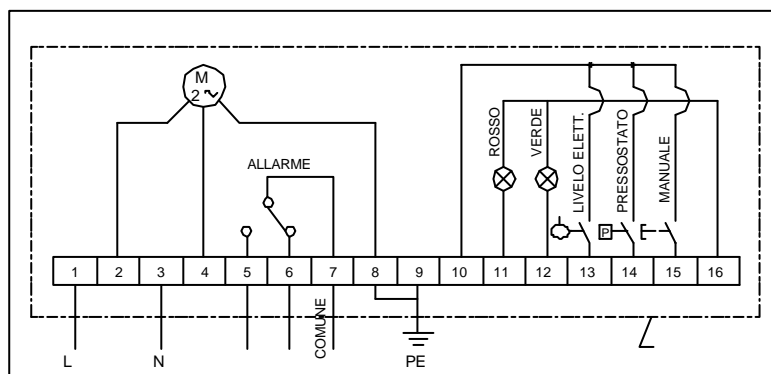
Pressostato = Circuito senza pressione

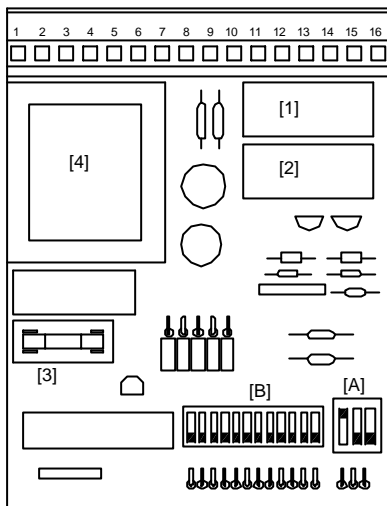
Pulsante manuale = Non azionato



ATTENZIONE!!!

TOGLIERE TENSIONE PRIMA DI EFFETTUARE I CABLAGGI





SCHEDA DI COMANDO E CONTROLLO

COD.: **EE03/B-01** ⇒ 24V DC
EE03/B-11 ⇒ 115V AC
EE03/B-21 ⇒ 230V AC

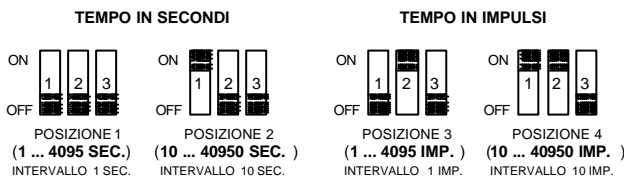
GENERALITA'

- TEMPO DI PAUSA: PROGRAMMABILE IN TEMPO O IMPULSI
- TEMPO DI LAVORO: SEGNALE DEL PRESSOSTATO +10 SECONDI
 DIPENDE DALLA PORTATA E DAL NUMERO DI PUNTI DA LUBRIFICARE
 E' COMUNQUE PREVISTA UNA DURATA MASSIMA DI 120 SECONDI
 DOPO LA QUALE SI ATTIVERA' L'ALLARME

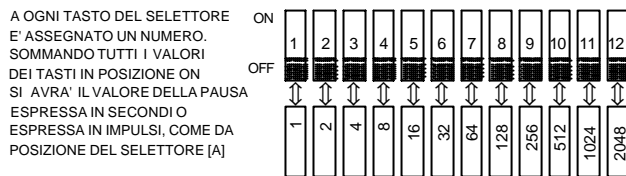
- ALLARME: VEDERE IL SISTEMA DI CONTROLLO
- [A] ⇒ SELETTORE DELLA SCALA DI PAUSA IN TEMPO O IMPULSI
- [B] ⇒ SELETTORE DEL VALORE DEL TEMPO DI PAUSA
- [1] ⇒ RELÉ 1 (ALLARME) [3] ⇒ FUSIBILE
- [2] ⇒ RELÉ 2 (MOTORE) [4] ⇒ TRASFORMATORE

SISTEMA DI COMANDO

[A] SELETTORE DEL MODO DI PAUSA



[B] SELETTORE DEL VALORE DEL TEMPO DI PAUSA



ESEMPIO DI APPLICAZIONE:

1 CICLO DI LUBRIFICAZIONE ALL'ORA

1ORA=60 MINUTI=3600 SECONDI
 Selettore [A] ⇒ POS.1 (1-4095 Sec.) (X1 Sec.)
 Selettore [B] ⇒ 3600 = 2048+1024+512+16
 Collocare in ON i tasti 12-11-10-5

1 CICLO DI LUBRIFICAZIONE OGNI 6 ORE

6 ORE=360 MINUTI=21600 SECONDI
 Selettore [A] ⇒ POS.2 (10-40950 Sec.) (X10 Sec.)
 Selettore [B] ⇒ 21600 = (2048+64+32+16)X10
 Collocare in ON i tasti 12-7-6-5

SISTEMA DI CONTROLLO

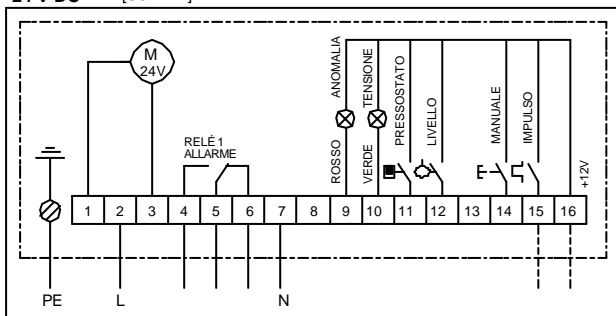
CON LA SCHEDA ELETTRONICA IN PERFETTE CONDIZIONI E IN FUNZIONE, IL RELÉ 1 E' ECCITATO, QUANDO SI VERIFICA QUALCHE ANOMALIA IL RELÉ 1 SI DISECCITA, E LA SPIA ROSSA SI ILLUMINA, INDICANDO IL GUASTO. I CONTATTI 4-5 SI APRONO, E 5-6 SI CHIUDONO QUESTO CONTATTO SERVE PER PORTARE ESTERNAMENTE IL SEGNALE DI AVARIA. SI CONTROLLANO:
 -IL LIVELLO MINIMO DI OLIO E IL FUNZIONAMENTO DEL PRESSOSTATO
 -CHE IL SELETTORE [A] NON E' STATO PROGRAMMATO IN UNA POSIZIONE DELLE 4 INDICATE.
 -QUE TUTTI I TASTI DEL SELETTORE [B] NON SIANO IN POSIZIONE OFF, E CHE LA SCHEDA FUNZIONI CORRETTAMENTE.

L'INDICATORE LED ROSSO DI ALLARME INDICA LE POSSIBILI AVARIE IN 4 MODI DIVERSI:

TIPO DI ALLARME	COSA INDICA	COSA FARE
LUCE ROSSA FISSA	1 - LIVELLO MINIMO DI OLIO NEL SERBATOIO 2 - FUSIBILE DELLA SCHEDA BRUCIATO 3 - AVARIA GENERALE DELLA SCHEDA	- RIEMPIRE IL SERBATOIO E AZIONARE IL PULSANTE - SOSTITUIRE IL FUSIBILE - SOSTITUIRE LA SCHEDA
LUCE ROSSA INTERMITTENTE COSTANTE	IL PRESSOSTATO NON RIVELA LA PRESSIONE NEL CIRCUITO ENTRO 120 SECONDI DI FUNZIONAMENTO	VERIFICARE: -STATO DEL PRESSOSTATO -EVENTUALI PERDITE DI OLIO NEL CIRCUITO -OSTRUZIONI NEL COLLEGAMENTO IDRAULICO DEL PRESSOSTATO
LUCE ROSSA 2 LAMPEGGI RAPIDI 1 SECONDO SPENTA	IL PRESSOSTATO CONTINUA A FUNZIONARE ANCHE DOPO IL TEMPO DI LAVORO (NO RILASCIO PRESS.)	VERIFICARE IL PRESSOSTATO REVISIONARE LA VALVOLA DI RILASCIO PRESSIONE
LUCE ROSSA 3 LAMPEGGI RAPIDI 1 SECONDO SPENTA	PROGRAMMAZIONE ERRATA NEI SELETTORI [A] O [B]	PROGRAMMARE CORRETTAMENTE E AZIONARE IL PULSANTE MANUALE

SCHEMA ELETTRICO

24 V DC [SCH. E4]



[SCH. E5] 115 V AC - 230 V AC

