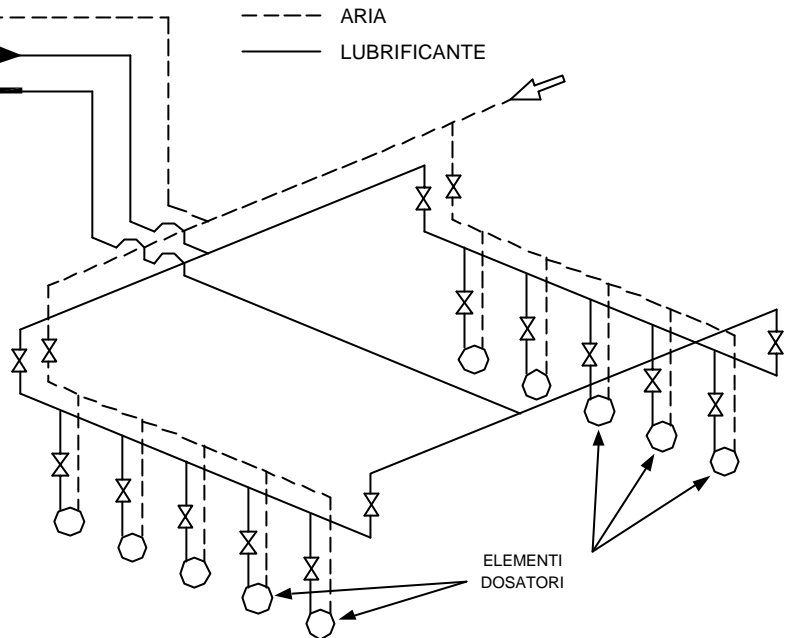
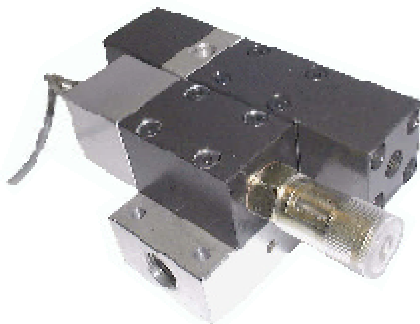
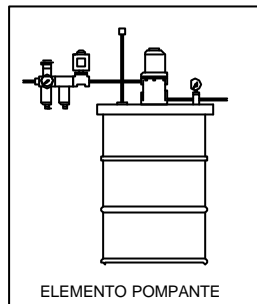
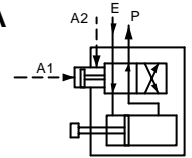


DOSATORI PER OLIO E GRASSO

serie DN10/A

ESEPIO DI UN IMPIANTO DI DOSAGGIO GRASSO O OLIO CON CADENZA PROGRAMMATA

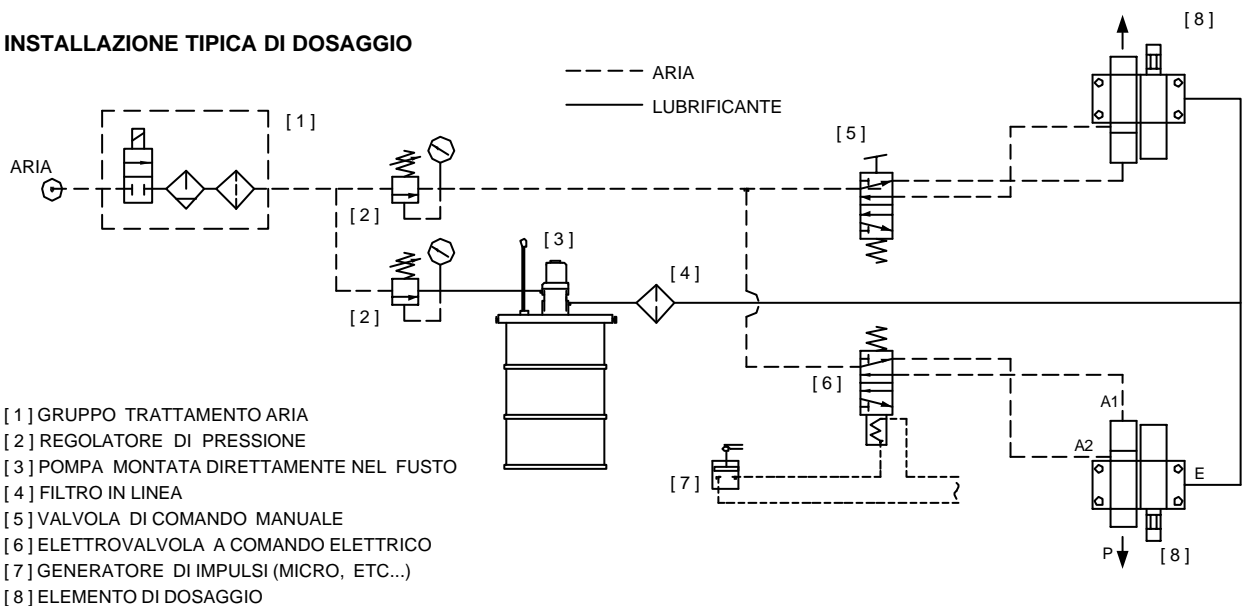
LE APPLICAZIONI PIU' COMUNI SONO : LINEE DI MONTAGGIO AUTOMATICHE, MACCHINE SPECIALI
MONTAGGI NEL SETTORE AUTOMOBILISTICO (AMMORTIZZATORI-FRENI) E AUTOMAZIONE
IN GENERALE



LA STAZIONE DI POMPAGGIO MANTIENE LA PRESSIONE COSTANTE NEL CIRCUITO DELLA INSTALLAZIONE A 150 BAR, E MEDIANTE L' AZIONAMENTO PNEUMATICO DEL DOSATORE, INVIA LA PORTATA DI LUBRIFICANTE NECESSARIA AL PUNTO.

DIMENSIONARE CORRETTAMENTE I DIAMETRI DEI TUBI, TENENDO CONTO DELLA LUNGHEZZA DELL'IMPIANTO. BISOGNA FARE IN MODO CHE LE PERDITE DI CARICO SIANO LE MINIME POSSIBILI ANCHE IN FUNZIONE DELLA VISCOSITA' DEL LUBRIFICANTE IMPIEGATO

INSTALLAZIONE TIPICA DI DOSAGGIO



- [1] GRUPPO TRATTAMENTO ARIA
- [2] REGOLATORE DI PRESSIONE
- [3] POMPA MONTATA DIRETTAMENTE NEL FUSTO
- [4] FILTRO IN LINEA
- [5] VALVOLA DI COMANDO MANUALE
- [6] ELETTROVALVOLA A COMANDO ELETTRICO
- [7] GENERATORE DI IMPULSI (MICRO, ETC...)
- [8] ELEMENTO DI DOSAGGIO

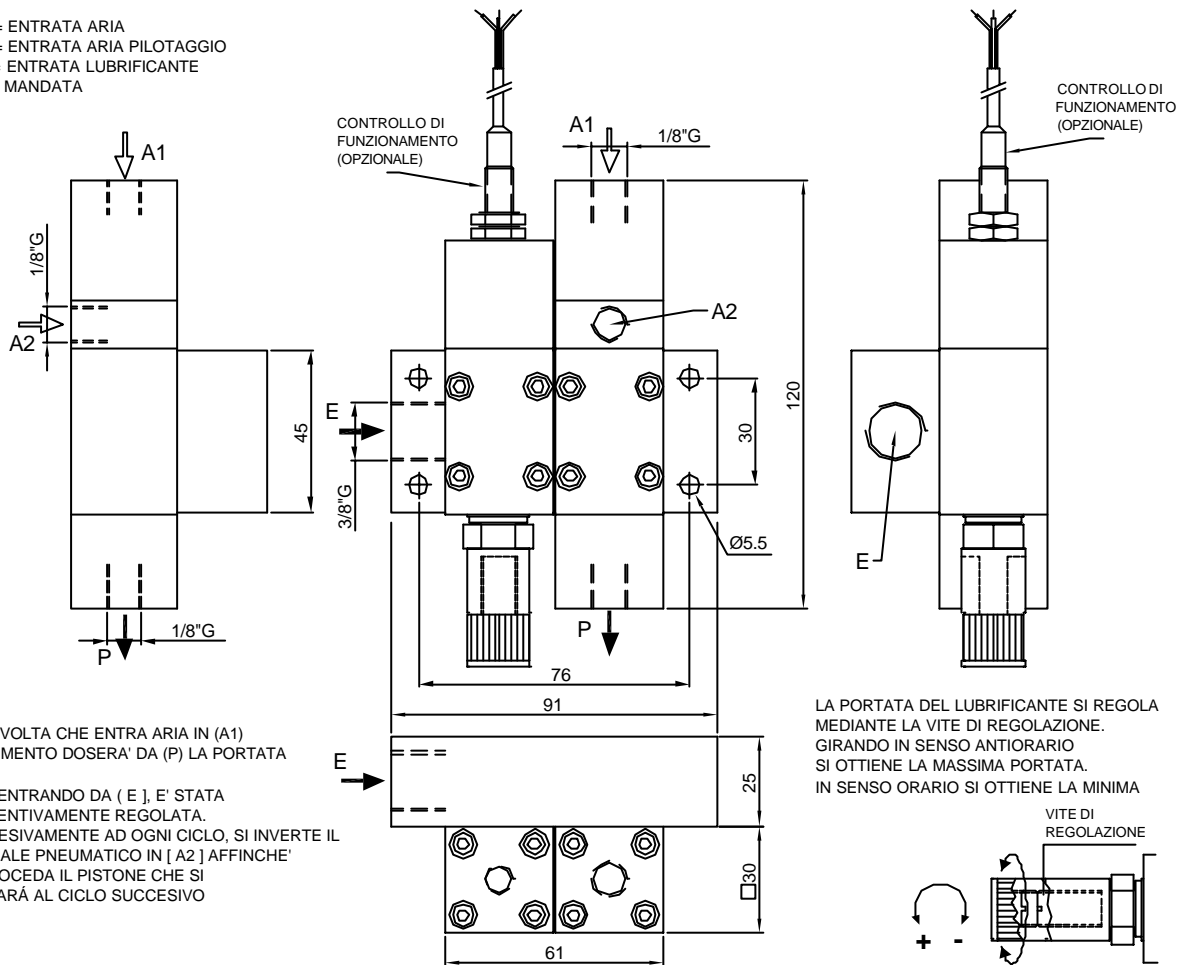
OGNI LINEA DI DOSAGGIO, VIENE PILOTATA DALLA CORRISPONDENTE VALVOLA.
LA DISTANZA MASSIMA TRA LA VALVOLA E IL DOSATORE E' DI 3 METRI.

DOSATORI PER OLIO E GRASSO

DN10/A2

DOSAGGIO ESATTO DEL FLUIDO
 DI RIDOTTE DIMENSIONI, IDONEI PER APPLICAZIONI IN LINEA DI MONTAGGIO: ELETTRODOMESTICI, MACCHINE SPECIALI
 CATENE DI MONTAGGIO AMMORTIZZATORI, FRENI, INDUSTRIA AUTOMAZIONE IN GENERE, ETC...

A1 = ENTRATA ARIA
 A2 = ENTRATA ARIA PILOTAGGIO
 E = ENTRATA LUBRIFICANTE
 P = MANDATA



OGNI VOLTA CHE ENTRA ARIA IN (A1)
 L' ELEMENTO DOSERA' DA (P) LA PORTATA

CHE, ENTRANDO DA (E), E' STATA
 PREVENTIVAMENTE REGOLATA.
 SUCCESSIVAMENTE AD OGNI CICLO, SI INVERTE IL
 SEGNALE PNEUMATICO IN [A2] AFFINCHE'
 RETROCEDA IL PISTONE CHE SI
 PREPARA AL CICLO SUCCESSIVO

LA PORTATA DEL LUBRIFICANTE SI REGOLA
 MEDIANTE LA VITE DI REGOLAZIONE.
 GIRANDO IN SENSO ANTIORARIO
 SI OTTIENE LA MASSIMA PORTATA.
 IN SENSO ORARIO SI OTTIENE LA MINIMA

CARATTERISTICHE TECNICHE: DOSATORE

VOLUME DOSATO..... 0'1 ÷ 1'0 CM3/IMP
 PRESSIONE DI MANDATA..... 3÷ 10 BAR
 PRESSIONE MASSIMA..... 150 ÷ 20 BAR
 NUMERO MASSIMO DI CICLI..... 30 / MINUTO
 TIPO DI LUBRIFICANTE..... OLIO / GRASSO NLGI 2
 RANGE DI TEMPERATURA..... -20°C ... +80°C

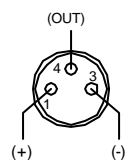
CARATT. TECNICHE: SENSORE DI PROSSIMITA'

DISTANZA DEL SENSORE..... 25 mm
 DISTANZA DI TRABAJO..... 0..2 mm
 STATO SENSORE NORMALMENTE APERTO (NO)
 CONTATTO..... PNP
 VOLTAGGIO..... 10÷30 VDC
 OSCILLAZIONE RESIDUA..... ≤ 10 %
 CONSUMO..... 20 mA
 CARICO CONSENTITO..... ≤200 mA
 FREQUENZA DI COMMUTAZIONE 25 KHz
 PUESTA A CERO INICIAL 100 ms
 LIMITE DI TEMPERATURA -25°C...+70°C
 PROTEZIONE IEC IP67

DN10/A2- [X] [X]

SENSORE DI FUNZIONAMENTO	ACCESSORI DEL SENSORE
0 SENZA	0 SENZA
1 CON SENSORE (CON CAVI)	
2 CON SENSORE (CON CONNETTORE)	0 SENZA CONNETTORE
	5 CON CONNETTORE ASSIALE
	6 CON CONNETTORE A 90°

CONNETTORE



CONNESSIONE

